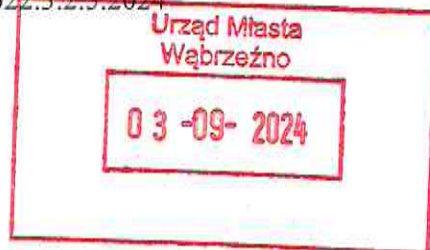




**PAŃSTWOWY
POWIATOWY INSPEKTOR SANITARNY
W WĄBRZEŹNIE**



Znak sprawy: NNZ.9022.3.2.5.2024



Wąbrzeźno, dnia 02.09.2024 r.
Egz. nr .1...

**Burmistrz Wąbrzeźna
Ul. Wolności 18
87-200 Wąbrzeźno**

OPINIA

Na podstawie art. 3 pkt 1 i art. 10 ust. 3 ustawy z dnia 14.03.1985 r. o Państwowej Inspekcji Sanitarnej (Dz. U. z 2024 r. poz. 416) oraz art. 58 ust. 1 pkt 3 i art. 54 ust. 1 ustawy z dnia 03.10.2008 r. o udostępnianiu informacji o środowisku i jego ochronie, udziale społeczeństwa w ochronie środowiska oraz o ocenach oddziaływania na środowisko (t.j. Dz. U. z 2024 r. poz. 1112), po rozpatrzeniu wystąpienia Burmistrza Wąbrzeźna z dnia 2 sierpnia 2024 r. (data wpływu do PSSE w Wąbrzeźnie 05.08.2024 r.) nr IG.6722.3.6.2024.ML w sprawie zaopiniowania projektu zmiany miejscowego planu zagospodarowania przestrzennego miasta Wąbrzeźna dla obszaru położonego przy ul. Macieja Rataja wraz z prognozą oddziaływania na środowisko

PANSTWOWY POWIATOWY INSPEKTOR SANITARNY W WĄBRZEŹNIE

OPINIUJE BEZ ZASTRZEŻEŃ

powyższy projekt zmiany miejscowego planu zagospodarowania przestrzennego miasta Wąbrzeźna wraz z prognozą oddziaływania na środowisko.

UZASADNIENIE

Burmistrz Wąbrzeźna zwrócił się do Państwowego Powiatowego Inspektora Sanitarnego w Wąbrzeźnie pismem z dnia 2 sierpnia 2024 r. (data wpływu do PSSE w Wąbrzeźnie 05.08.2024 r.) o wyrażenie opinii dotyczącej w/w projektu.

Obszar opracowania obejmuje obszar położony przy ul. Macieja Rataja w miejscowości Wąbrzeźno wraz z prognozą oddziaływania na środowisko. Jako podstawowe przeznaczenie ustala się tereny z przeznaczeniem pod elektrownie słoneczne z dopuszczeniem zabudowy usługowej, zieleni urządzonej, dojeżdż, dojazdów, parkingów oraz sieci i urządzeń infrastruktury technicznej.

W zakresie gospodarki wodno-ściekowej projekt planu uwzględnia obowiązek odprowadzania ścieków sanitarnych do zbiorczej sieci kanalizacji sanitarnej, natomiast pobór wody z publicznej sieci wodociągowej. Odprowadzenie wód opadowych z terenów komunikacyjnych – do kanalizacji deszczowej lub na grunt i do gruntu.

Projekt planu uwzględnia zaopatrzenie w energię ciepłą z sieci lub urządzeń indywidualnych z zastosowaniem technologii i paliw nieprzekraczających dopuszczalnych norm emisji, zgodnie z przepisami odrębnymi z wyłączeniem turbin wiatrowych.

Odpady komunalne gromadzone w pojemnikach zgodnie z obowiązującymi przepisami ustaw oraz uchwalonymi przepisami lokalnymi. Przy opracowywaniu projektu planu, wzięto pod uwagę istniejące już funkcje, istniejącą zabudowę (w sąsiedztwie obszaru), istniejący układ komunikacyjny oraz sieci i urządzenia infrastruktury technicznej, użytkowanie gruntów, wymogi ochrony przyrody i ochrony zabytków.

W ramach przeznaczenia wyklucza się lokalizację: usług handlu wielkopowierzchniowego, usług turystyki, usług zdrowia i pomocy społecznej, usług nauki, usług edukacji, usług sportu i rekreacji, usług kultury i rozrywki, usług bezpieczeństwa i porządku publicznego.

Ponadto na terenie obowiązuje zakaz realizacji inwestycji mogących zawsze znacząco i mogących potencjalnie znacząco oddziaływać na środowisko, z wyłączeniem infrastruktury technicznej oraz inwestycji celu publicznego.

W granicach obszaru objętego planem obowiązuje uchwała nr XXI/133/2004 Rady Miejskiej w Wąbrzeźnie z dnia 24 czerwca 2004 r., w sprawie miejscowego planu zagospodarowania przestrzennego Miasta Wąbrzeźna, które traci moc po dokonaniu zmian.

W wyniku analizy ustaleń w/w projektu uchwały w oparciu o załączoną prognozę oddziaływania na środowisko, Państwowy Powiatowy Inspektor Sanitarny w Wąbrzeźnie uznał, iż niezbędne wymagania higieniczne i zdrowotne zostaną spełnione. Załącznik mapowy stanowiący nieodłączny element uchwały opieczętowano i załączono do opinii.

Biorąc powyższe pod uwagę postanowiono jak w sentencji.

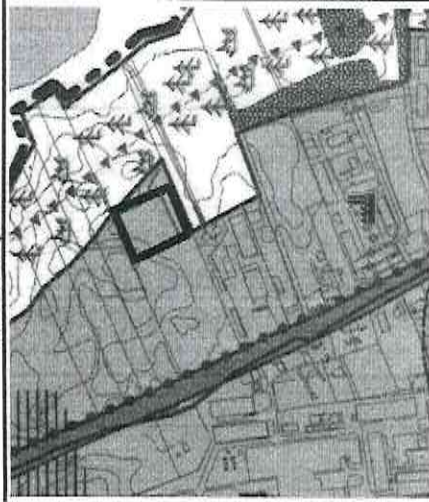
PAŃSTWOWY POWIATOWY
INSPEKTOR SANITARNY
w Wąbrzeźnie
Szreter
Małgorzata Szreter

Wyk. w 2 egz.

Otrzymują:

1. Adresat (za potwierdzeniem odbioru) – egz. nr 1
2. a/a – egz. nr 2

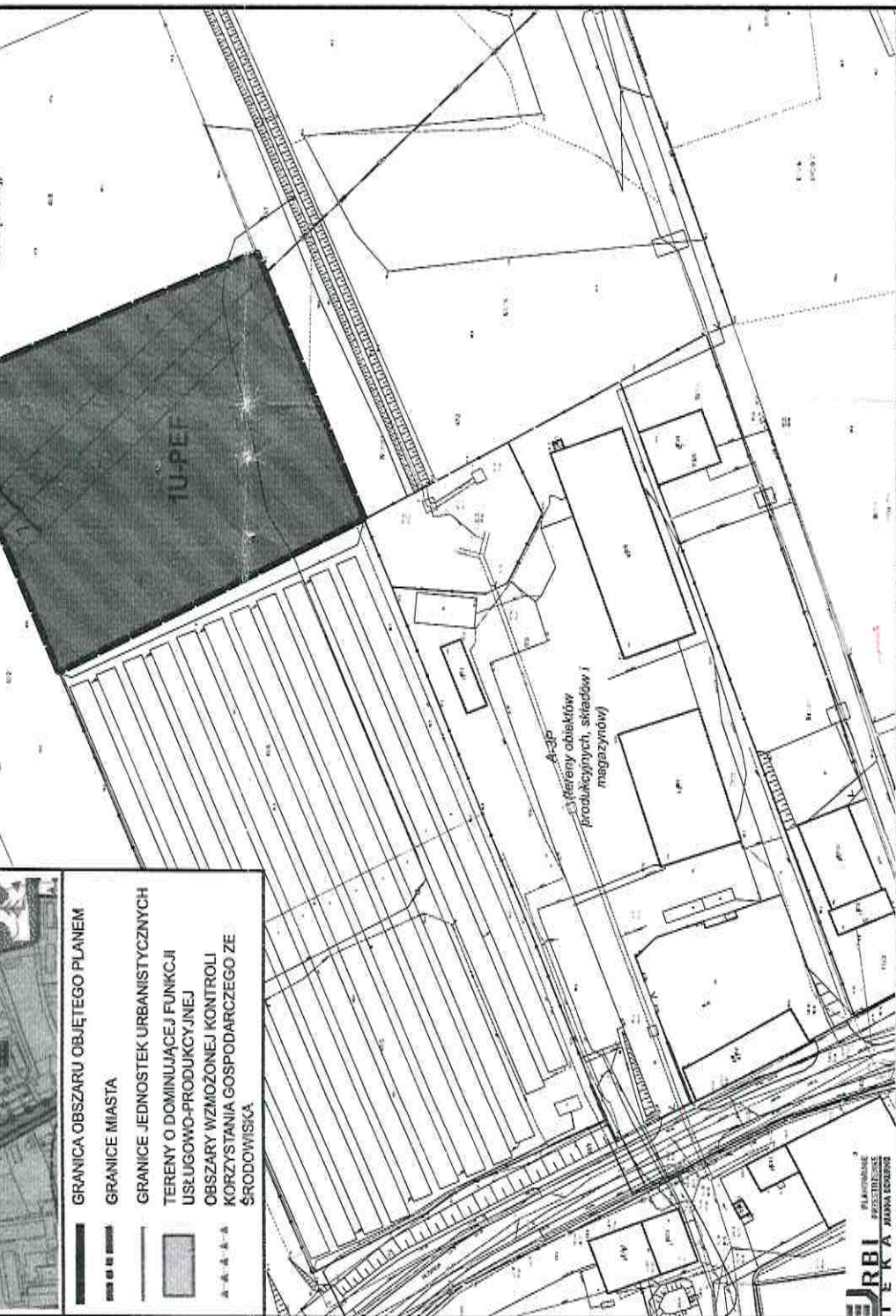
WRYKS
ZE STUDIUM UWARUNKOWAŃ I KIERUNKÓW
ZAGOSPODAROWANIA PRZESTRZENNEGO
MIASTA WĄBRZEŻNA



- GRANICA OBSZARU OBJĘTEGO PLANEM
- GRANICE MIASTA
- GRANICE JEDNOSTEK URBANISTYCZNYCH
- TERENY O DOMINUJĄCEJ FUNKCJI USŁUGOWO-PRODUKCYJNEJ
- OBSZARY WZMÓŻONEJ KONTROLI KORZYSTANIA GOSPODARCZEGO ZE ŚRODOWISKA

Uzgodniono bez zastrzeżeń na podstawie art. 3 Ustawy z dn. 14 marca 1985 r. O Państwowej Inspekcji Sanitarnej (Dz. U. z 2066 r. nr 422, poz. 851 z późn. zm.) 2024v - 416 Państwowy Powiatowy Inspektorat Sanitarny w Wąbrzeźnie

Wąbrzeźno, dnia...
Burmistrz Powiatowy w Wąbrzeźnie
Malgorzata Szreter
A-SZR (tereny zielone nieurządzone)



ZMIANA MIEJSCOWEGO PLANU ZAGOSPODAROWANIA PRZESTRZENNEGO MIASTA WĄBRZEŻNA DLA OBSZARU POŁOŻONEGO PRZY ULICY MACIEJA RATAJA
CZĘŚĆ GRAFICZNA
PROJEKTU PLANU
SKALA 1: 000



OZNACZENIA OBOWIĄZUJĄCE

- Granica obszaru objętego planem
- Linie rozgraniczające teren o określonym przeznaczeniu
- 1U-I
- Wymiarowanie (w metrach)
- Pas technologiczny od linii elektroenergetycznej SN 15KV

Przeznaczenie terenu

- 1U-PEF teren usług lub elektrowni słonecznej

OZNACZENIA INFORMACYJNE

- Linia elektroenergetyczna SN 15 KV
- A-SZR Symbol przeznaczenia terenu w obowiązującym planie miejscowym poza granicami planu

Caly obszar objęty miejscowym planem zagospodarowania przestrzennego znajduje się w strefie ochrony konserwatorskiej układu urbanistycznego miasta Wąbrzeźna

ZALĄCZNIK NR 1 DO UCHWAŁY NR...
RADA MIASTA WĄBRZEŻNO
Z DNIA...
RYSunek sporządzono na podstawie cyfrowej mapy zasadniczej w skali 1:1000 z zasobu starostwa powiatowego w Wąbrzeźnie w układzie współrzędnych ETRF2000-PLUS2000/18 LICENCJA NR OD.6641.40.2023_0417_P BURMISTRZ WĄBRZEŻNA